

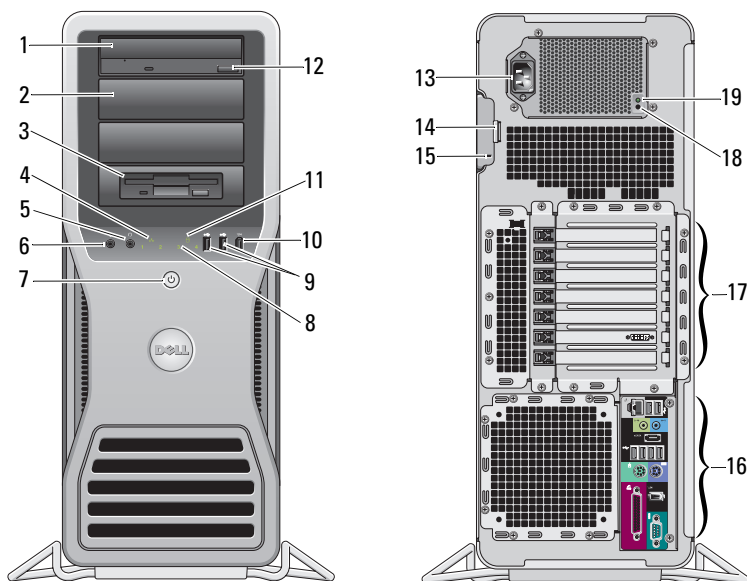


A VIGYÁZAT! jelzésekkel kapcsolatban

! **VAROVÁNI! A FIGYELEM!** jelzések esetleges tárgyi és személyi sérülésekre, illetve életveszélyre hívják fel a figyelmet.

Dell Precision™ T7500/T7500n Üzembe helyezés és funkcióinformációk

Elöl- és hátulnézet

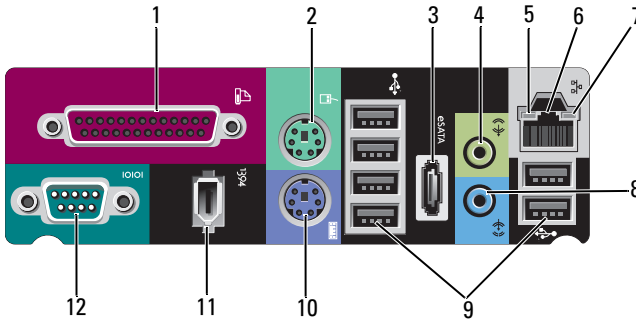


- | | | | |
|---|---|----|-----------------------------------|
| 1 | Optikai meghajtó | 2 | optikai meghajtó kitöltőpanelje |
| 3 | rugalmas rekesz | 4 | kapcsolat integritását jelző fény |
| 5 | a fejhallgató csatlakozóaljzata | 6 | a mikrofon csatlakozóaljzata |
| 7 | bekapcsológomb, bekapcsolt állapotjelző | 8 | diagnosztikai jelzőfények (4 db) |
| 9 | USB 2.0 csatlakozók (2) | 10 | IEEE 1394-es csatlakozóaljzat |



- | | | | |
|----|--|----|--------------------------------------|
| 11 | meghajtó-működést jelző fény | 12 | optikai meghajtó kiadógombja |
| 13 | elektromos hálózati csatlakozóaljzat | 14 | Burkolat kioldó retesz és lakatgyűrű |
| 15 | a biztonsági kábel rögzítésére szolgáló nyílás | 16 | hátlapon elhelyezett csatlakozók |
| 17 | bővítőkártya nyílások (7) | 18 | tápegység-diagnosztika gomb |
| 19 | tápegység-diagnosztika jelzőfény | | |

Hátlapon elhelyezett csatlakozók



- | | | | |
|----|---------------------------------|----|------------------------------|
| 1 | párhuzamos csatlakozó | 2 | PS/2 egér csatlakozó |
| 3 | eSATA-csatlakozó | 4 | vonalkimenet csatlakozója |
| 5 | hálózat üzemjelzője | 6 | hálózati adapter csatlakozó |
| 7 | kapcsolat integritás jelző fény | 8 | vonalbemenet csatlakozója |
| 9 | USB 2.0 csatlakozók (6) | 10 | PS/2 billentyűzet csatlakozó |
| 11 | IEEE 1394-es csatlakozóaljzat | 12 | soros csatlakozó |

Gyors üzembehelyezés



VAROVÁNÍ: Az ebben a részben ismertetett műveletek elvégzése előtt olvassa el a számítógéphez kapott biztonsági utasításokat. További gyakorlati tanácsokat a www.dell.com/regulatory_compliance webhelyen talál.



UPOZORNĚNÍ: Ne helyezze a számítógépet olyan körülzárt helyre, ahol a levegő áramlása korlátozott vagy nem biztosított. Megfelelő szellőzés hiányában a számítógép teljesítménye csökkenhet, vagy akár túl is hevülhet. Ha a számítógépet egy asztal sarkán vagy asztal alatt helyezi el, hagyjon legalább 5 cm szabad helyet a számítógép hátulja és a fal között annak érdekében, hogy a megfelelő szellőzés biztosítható legyen.



POZNÁMKA: A számítógép hátulján levő rácsról mindig takarítsa le a ráakódott port.

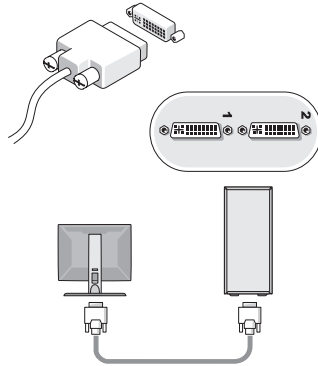
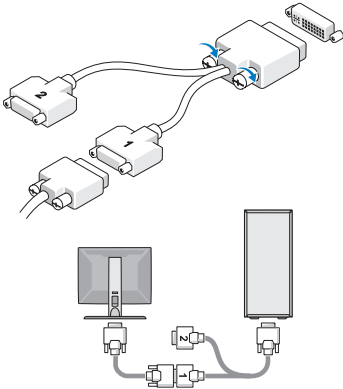


POZNÁMKA: Az alább látható eszközök közül egyesek esetleg nem találhatók meg a csomagban, ha azokat nem rendelte meg.

1 A monitort csatlakoztassa a következő kábelek valamelyikével.

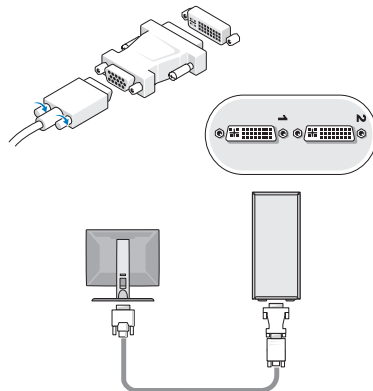
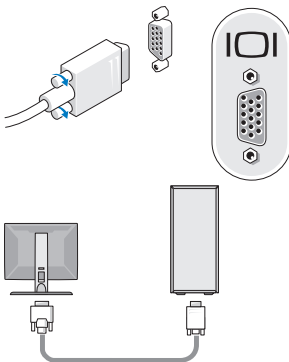
a Két monitor csatlakoztatására alkalmas Y-kábel

b A fehér DVI kábel

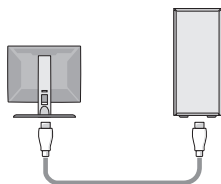
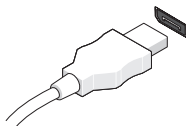


c A kék VGA kábel

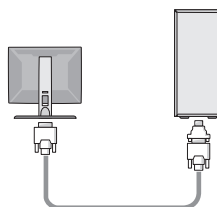
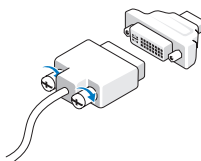
d Kék VGA kábel a DVI adapterhez



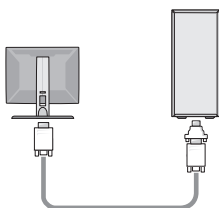
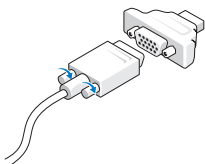
e DisplayPort kábel



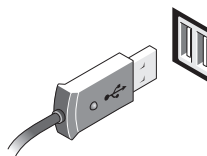
f DisplayPort a DVI adapterhez



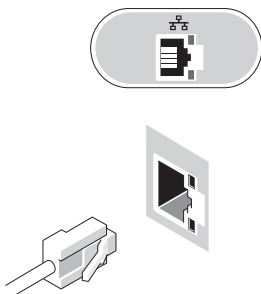
g DisplayPort a VGA adapterhez



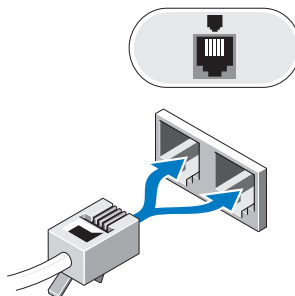
2 Csatlakoztassa az USB-eszközt (például billentyűzet vagy egér).



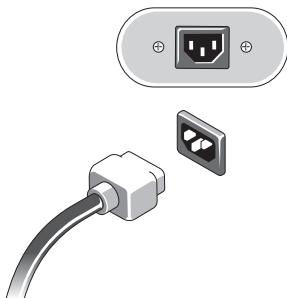
3 Csatlakoztassa a hálózati kábelt.



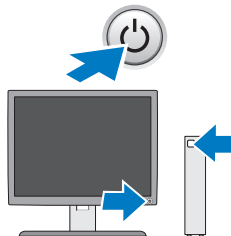
4 Csatlakoztassa a modemet (ha modem van beszerelve).



5 Csatlakoztassa a tápkábeleket.



6 Nyomja meg a monitor és a számítógép bekapcsológombját.



Műszaki adatok



POZNÁMKA: A következő műszaki adatok csupán a törvény értelmében a számítógéphez kötelezően mellékelt adatok. A számítógéphez tartozó műszaki adatok teljes és naprakész listájához keresse fel a support.dell.com webcímet.

Processzor

Típus	Dual-Core Intel® Xeon® processzor 5500-as sorozat Quad-Core Intel® Xeon® processzor 5500-as sorozat
-------	--

Rendszerinformáció

Rendszer lapkakészlet	Intel 5500/5520
Adatbusz szélesség	64 bit

Videokártya

Típus:

Diszkrét

PCI Express 2.0 x16 (két foglalat)

POZNÁMKA: Támogatás két teljes magasságú, teljes hosszúságú kártyához a PCIe x16 videokártya-foglalat segítségével

Meghajtók

Kívülről elérhető:

négy 5,25 hüvelykes meghajtó-tárolóhely (támogatja a 3,5 hüvelykes flex tárolóhelyet)

Belülről elérhető:

négy 3,5 hüvelykes meghajtótér

Rendelkezésre álló eszközök

- akár öt darab 3,5 hüvelykes SATA vagy négy darab SAS merevlemez
- akár három a következő 5,25 hüvelykes meghajtók közül: SATA DVD-ROM, DVD+/-RW Super MultiDrive/Blu-ray™ meghajtó
- egy 3,5 hüvelykes USB kártyaolvasó, vagy
- egy 3,5 hüvelykes hajlékonylemez meghajtó

POZNÁMKA: Maximum öt merevlemezt támogat.

Vezérlőszervek és visszajelzők

A számítógép előlnézete

Tápfeszültség gomb

nyomógomb

Tápellátás-visszajelző

zöld fény — Villogó zöld alvó üzemmódban; folyamatos zöld normál, bekapcsolt üzemmódban

borostyánsárga fény — A villogó borostyánsárga fény alaplap problémát jelez. Ha a számítógép nem indul el, a folyamatos borostyánsárga fény azt jelzi, hogy az alaplap nem képes elindítani az inicializálást, de az áramellátás jó - normál működési állapotban nem világít — A rendszer ki van kapcsolva

Meghajtó üzemjelzője

zöld fény — azt jelzi, hogy a számítógép adatot ír vagy olvas a SATA merevlemezről vagy a CD/DVD-meghajtóról

kapcsolat integritását jelző fény

zöld fény — A hálózat és a számítógép közti kapcsolat megfelelő. Kikapcsolva (nincs fény) — a számítógép nem észlel fizikai kapcsolatot a hálózattal.

Vezérlőszervek és visszajelzők *(pokračování)*

A számítógép hátlapján:

A kapcsolat integritását jelző fény (az integrált hálózati adapteren)	zöld fény — A hálózat és a számítógép közti 10 Mb/s kapcsolat megfelelő. narancs fény — a hálózat és a számítógép közti kapcsolat megfelelő (100 Mb/s) sebességű. sárga fény — A hálózat és a számítógép közti 1000 Mb/s kapcsolat megfelelő. Kikapcsolva (nincs fény) — a számítógép nem észlel fizikai kapcsolatot a hálózattal.
A hálózati aktivitás jelzőfénye (az integrált hálózati adapteren)	sárga villogó fény
Tápellátás visszajelző LED	zöld fény — A tápellátás megfelelően működik kikapcsolva (nem világít) — A tápellátás nem kap áramellátást.

Áramellátás

Váltóáramú áramellátás:

Feszültség (lásd a számítógéppel kapott biztonsági útmutatásokat a fontos feszültségi beállításokért)

100–240 VAC, 50–60 Hz, 12,0 A

Gombelem 3 V-os CR2032 lítium gomelem

Fizikai jellemzők

Magasság	56,50 cm
Szélesség	21,60 cm
Mélység	55,30 cm
Súly	legkevesebb 24,90 kg



VAROVÁNÍ: A súlya miatt a számítógépet nehéz mozgatni. Emelés, áthelyezés vagy megbillentés előtt kérjen segítséget. A számítógép emeléséhez két emberre van szükség. A sérülés elkerüléséhez mindig megfelelő testhelyzetben kell felemelni. Emelés közben kerülni kell a felbillentést.

Környezeti

Hőmérséklet:

Működési 10–35 °C

Tárolási –40–65 °C

Relatív páratartalom 20% és 80% között (nem lecsapódó)

Magasság:

Működési –15,2 és 3048 m között (–50 to 10 000 láb között)

Tárolási –15,2 és 10 668 m között (–50 és 35 000 láb között)

Légkörszennyezési szint legfeljebb G2-es osztályú az ISA-S71.04-1985 jelű szabvány szerint

További információk és források keresése

Ha az alábbiakra van szüksége:

Lásd:

Biztonsági útmutatók keresése a számítógéphez, illetve a jótállási információk kikötések és feltételek (csak Egyesült Államok), biztonsági útmutatások, Szabályozással és ergonómiával kapcsolatos információk, és Végfelhasználói licencszerződés megtekintése.

A számítógéphez mellékelt biztonsági és hatósági dokumentumokat lásd a megfelelőséggel kapcsolatos következő weboldalon:

www.dell.com/regulatory_compliance.

A dokumentumban közölt információ külön értesítés nélkül is megváltozhat.

© 2009 Dell Inc. Minden jog fenntartva. Írországban nyomtatva

A Dell Inc. előzetes írásos engedélye nélkül szigorúan tilos a dokumentumokat bármilyen módon sokszorosítani.

A szövegben használt következő védjegyek: *Dell*, a *DELL* logó és a *Dell Precision* a Dell, Inc. bejegyzett védjegyei; az *Intel* az Intel Corporation bejegyzett védjegye az Egyesült Államokban és más országokban; *A Blu-ray Disc* a Blu-ray Disc Association védjegye.

A dokumentumban más védjegyek és kereskedelmi megnevezések is szerepelhetnek, hivatkozásként a termékmárkák és megnevezések tulajdonosaira. A Dell Inc. a sajátja kivételével lemond minden védjegyekkel vagy bejegyzett védjegyekkel kapcsolatos tulajdonosi jogról.